

DIRTRACER™



INSTRUCTION BOOKLET



SUPER NINTENDOTM
ENTERTAINMENT SYSTEM

elite[®]

*Elite Systems Limited,
Anchor House, Anchor Road,
Aldridge, Walsall,
West Midlands, WS9 8PW,
England.*

*Elite Deutschland,
Am Hardtwald 9,
76275 Ettlingen,
Deutschland*

*Elite Systems France
66, avenue des Champs-Élysées
75008 Paris*

PRINTED IN JAPAN
IMPRIME AU JAPON

LICENSED BY



Nintendo Nintendo of Europe GmbH : 63760 Großostheim, Deutschland
Keep this information / Gardez ces informations / Diese Information aufbewahren.
Conservare queste informazioni / Guarde estas informes / Bewaar daze informatie
Behåll denna information / Behold denne information / Pidå tåmå tiato

NINTENDO®, SUPER NINTENDO ENTERTAINMENT SYSTEM™, AND ARE TRADEMARKS OF NINTENDO CO., LTD.

THIS SEAL IS YOUR ASSURANCE THAT NINTENDO HAS APPROVED THE QUALITY OF THIS PRODUCT. ALWAYS LOOK FOR THIS SEAL WHEN BUYING GAMES AND ACCESSORIES TO ENSURE COMPLETE COMPATIBILITY WITH YOUR SUPER NINTENDO ENTERTAINMENT SYSTEM.

CE SCAU EST VOTRE ASSURANCE QUE NINTENDO A APPROUVE CE PRODUIT ET QU'IL EST CONFORME AUX NORMES D'EXCELLENCE EN MATIERE DE FABRICATION, DE FIABILITE ET SURTOUT, DE QUALITE. RECHERCHEZ CE SCAU LORSQUE VOUS ACHETEZ DES JEUX ET DES ACCESSOIRES POUR ASSURER UNE TOTALE COMPATIBILITE AVEC VOTRE SUPER NINTENDO ENTERTAINMENT SYSTEM.

DIESES QUALITÄTSSIEGEL IST DIE GARANTIE DAFÜR, DASS SIE NINTENDO-QUALITÄT GEKAUFT HABEN. ACHTEN SIE DESHALB IMMER AUF DIESES SIEGEL, WENN SIE SPIELE ODER ZUBEHÖR KAUFEN. DAMIT SIE SICHER SIND, DASS ALLES EINWANDFREI ZU IHREM SUPER NINTENDO ENTERTAINMENT SYSTEM PASST.

QUESTO SIGILLO È LA TUA GARANZIA CHE NINTENDO HA VALUTATO ED APPROVATO QUESTO PRODOTTO. PER ESSERE SICURI ALL'ACQUISTO DI GIOCHI ED ACCESSORI PER ASSICURARE LA COMPLETA COMPATIBILITÀ CON IL TUO SUPER NINTENDO ENTERTAINMENT SYSTEM.

ESTE SELLO ES TU SEGURO DE QUE NINTENDO HA APROBADO LA CALIDAD DE ESTE PRODUCTO. BUSCA SIEMPRE ESTE SELLO CUANDO COMPRES VIDEOS, JUEGOS Y ACCESORIOS PARA ASEGURARTE UNA COMPLETA COMPATIBILIDAD CON TU SUPER NINTENDO ENTERTAINMENT SYSTEM.

DIT ZEGEL WAARBORGT U, DAT DIT PRODUKT DOOR NINTENDO IS GECONTROLEERD EN DAT HET QUA CONSTRUCTIE, BETROUWBAARHEID EN ENTERTAINMENTWAARDE VOLLEDIG AAN ONZE HOGE KWALITEITSEISEN VOLDOET. LET BIJ HET KOPEN VAN SPELLEN EN ACCESSOIRES ALTUUD OP DIT ZEGEL, ZODAT U VERZEKERD BENT VAN EEN GOED WERKEND SUPER NINTENDO ENTERTAINMENT SYSTEM.

DENNA ETIKETT GARANTERAR ATT NINTENDO STÅR FÖR PRODUKTENS KWALITET. KONTROLLERÅ ETIKETTEN FINNS PÅ SPEL OCH TILLBEHÖR DU KÖPER. FÖR ATT FÖRSÄKRA DIG OM ATT DE ÅR KOMPATIBLA MED SUPER NINTENDO ENTERTAINMENT SYSTEM.

DETTE SEGL GARANTERER, AT NINTENDO HAR GODKENDT KWALITETEN AF DETTE PRODUKT. SE ALTID EFTER DETTE SEGL, NÅR DU KØBER SPIL OG TILBEHØR. SÅ DU ER SIKKER PÅ FULD KOMPATIBILITET MED DIT SUPER NINTENDO ENTERTAINMENT SYSTEM.

TÅMÅ TARRA VAKUUTTAA, ETTÅ NINTENDO ON HYVÅKSYNYT TÅMÅN TUOTTEEN LAADUN. TARKISTA AINA TÅMÅ TARRA ENNEN KUIN OSTAT PELEJÅ JA MUITA TARVIKKEITA, JOTTA SAAT VARMASTI SUPER NINTENDO ENTERTAINMENT SYSTEM YHTEENSOPIVIA TUOTTEITA.



Dirt Racer™ © Motiveitem Ltd. Used under licence by Elite Systems Ltd. All rights reserved.

Elite® is a registered trademark of Elite Systems Ltd.

WARNING : PLEASE CAREFULLY READ THE CONSUMER INFORMATION AND PRECAUTIONS BOOKLET INCLUDED WITH THIS PRODUCT BEFORE USING YOUR NINTENDO HARDWARE SYSTEM, GAME PAK OR ACCESSORY.

ATTENTION : VEUILLEZ LIRE ATTENTIVEMENT LA NOTICE "INFORMATIONS ET PRECAUTIONS D'EMPLOI" QUI ACCOMPAGNE LA CONSOLE NINTENDO, LA CARTOUCHE DE JEU OU LES ACCESSOIRES AVANT DE LES UTILISER.

HINWEIS : BITTE LIES DIE VERSCHIEDENEN BEDIENUNGSANLEITUNGEN, DIE SOWOHL DER NINTENDO HARDWARE WIE AUCH JEDER SPIELKASSETTE BEIGELEGT SIND, SEHR SORGFÄLTIG DURCH!

ATTENZIONE : LEGGI ATTENTAMENTE LE INFORMAZIONI PER L'UTENTE E LE PRECAUZIONI INCLUSE NELLA CONFEZIONE PRIMA DI USARE IL TUO SUPER NINTENDO ENTERTAINMENT SYSTEM™ LE CASSETTE O GLI ACCESSORI.

ADVERTENCIA : POR FAVOR, LEE ATENTAMENTE LA INFORMACION AL CONSUMIDOR Y EL FOLLETO DE INSTRUCCIONES QUE ADJUNTAMOS CON ESTE PRODUCTO ANTES DE UTILIZAR TU CONSOLA, VIDEOJUEGO O ACCESORIO NINTENDO.

WAARSCHUWING : LEES EERST ZORGVULDIG DE BROCHURE MET CONSUMENTENINFORMATIE EN WAARSCHUWINGEN DOOR DIE BIJ DIT PRODUKT IS MEEVERPAKT VOORDAT HET NINTENDO-SYSTEEM, DE SPEL CASSETTE OF HET ACCESSOIRE IN GEBRUIK WORDT GENOMEN.

OBS : LÅS NOGGRANT IGENOM KONSUMENTUPPLYSNINGARNA OCH FÖRSIKTIGHETSÅTGÅRDERNA I BRUKSANVISNINGARNA SOM MEDFÖLJER PRODUKTEN INNAN DU ANVÅNDER DEN MED ETT NINTENDO SYSTEM, SPELPAKETET ELLER TILLBEHÖR.

ADVARSEL : LÆS FORBRUGERINFORMATIONEN OG HÆFTET MED SIKKERHEDSREGLER, DER FØLGER, MED DETTE PRODUKT, FØR DU BEGYNDER AT BRUGE NINTENDO HARDWARE SYSTEM, GAME PAK ELLER TILLBEHØRET.

VAROITUS : LUE HUOLELLISESTI LAITTEEN VARUSTEISIIN KUULUVAT KULUTTAJATIEDOT JA HUOMAUTUKSET ENNEN NINTENDO-LAITTEEN, PELIN (GAME PAK) TAI MUUN VAURSTEEN KÅYTTÖÅ.

This product is exempt from classification under U.K. Law. In accordance with The Video Standards Council Code of Practice it is considered suitable for viewing by the age range(s) indicated.

IT IS ADVISABLE TO READ THESE INSTRUCTIONS BEFORE COMMENCING PLAY ON YOUR SUPER NINTENDO ENTERTAINMENT SYSTEM.

EPILEPSY WARNING

A very small portion of the population may experience epileptic seizures when viewing certain kinds of flashing lights and patterns commonly present in our daily environment. These persons may experience seizures while watching some kinds of television pictures or playing certain games, including games played on the NES, Super NES and Game Boy systems. Players who have not had any previous seizures may nonetheless have an undetected epileptic condition. Consult your physician before playing video games if you, or anyone in your family, has an epileptic condition. IMMEDIATELY discontinue use and consult your physician if you experience any of the following symptoms while playing video games: altered vision, eye or muscle twitching, other involuntary movements, disorientation, loss of awareness of your surroundings, mental confusion, dizziness, sickness, and/or convulsions.

PRECAUTIONS

- 1) Always turn the power off before inserting or removing the Game Pak from your Super Nintendo Entertainment System.*
- 2) This is a high precision game. It should not be stored in places that are very hot or very cold.*
- 3) Avoid touching the connectors and do not get them wet or dirty. Doing so may damage the game.*
- 4) Do not clean with benzene, paint thinner, alcohol or other such solvents*

INTRODUCTION

“The Dirt Racer World Championship is under way! Exclusively live on this channel, experience the thrills and spills of this global event. Catch the action from any of the three arenas around the world, and watch the championship unfold. Big cash prizes and glory await the winner of the top division; this year taking place in the snowy wastes of Alaska. Competition is also hot in Division 2, racing for promotion in the sands of the Australian outback. Back in Division 3, ten novice drivers are about to experience their first professional competitive buggy races on the specially constructed grass tracks in England. However there is one driver who catches the eye, could we be witnessing a future world champion?”

This driver is you! Have you the driving skill and the courage to be promoted into the higher divisions and ultimately seize the title of “Dirt Racer World Champion”?



GETTING STARTED

Ensure the power to your SNES unit is turned OFF. Insert the Game Pak into your SNES unit and turn the power ON.

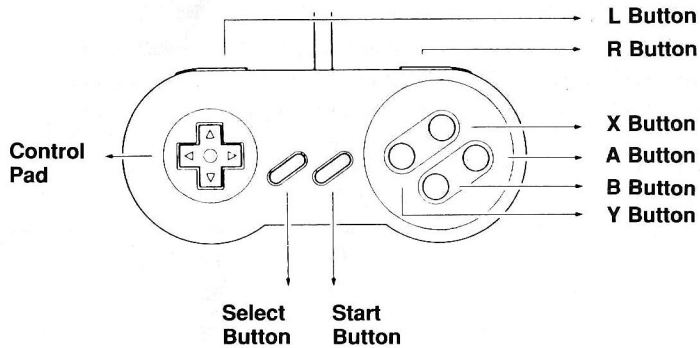
After the licensing screen has cleared, Dirt Racer will go into demonstration mode. To get out of the demonstration, press the START button, then the Language Selection screen will be displayed. Select the appropriate language by pressing LEFT or RIGHT on the control pad. Confirm your selection by pressing the START button. You will then go to the Game Selection screen. You can start a game by selecting either a League or Cup and a Practice on a selected track. Confirm your choice by pressing the START button.

If you are new to Dirt Racer we suggest you begin by racing in Practice mode. After selecting the PRACTICE option the PRACTICE MODE options screen is displayed, then select a 1 PLAYER game. The highlight is already over START, you move on to the next section by pressing the B Button. You can now enter your name using the control pad. To select a letter, press the B button. If you make a mistake, move to the DEL square and press the B button. Once you have entered the name you wish to use move the highlight over the END icon and press the B button. You can now select which vehicle to use and which vehicle that you want to race against. To change the vehicle that you use, press LEFT or RIGHT on the control pad. You can change the vehicle that the computer uses by pressing the B button.

The two vehicles that will be racing are now displayed. Press the START button and you will see your car on the starting line waiting to start the race.

GAME CONTROLLER FUNCTIONS

Dirt Racer is played using the following controller functions:



Control Pad during the game:

Left and Right will steer the vehicle you are driving in the appropriate direction.

- Down:** 50% Brake
- Start Button:** Pause the game
- Select Button:** Hold down to reverse
- Y Button:** 50% acceleration
- B Button:** Full acceleration
- A Button:** Hand brake
- X Button:** Brake
- L Button:** Hard steer to the left
- R Button:** Hard steer to the right

If you wish to quit out of a race you must pause the game first by pressing the START button, then hold down the SELECT button and press the START button at the same time. When you press both of these buttons it will bring up an options screen.

On this you can select whether you want to CONTINUE; GO BACK lose a life and start in the middle of the track; QUIT and lose all of your lives and the race; or you can choose to EXIT the whole tournament.

Control pad on the menu screens:

UP, DOWN, LEFT and RIGHT move the highlighter around the screen

B Button: *Select the option currently highlighted*

LEAGUE

There are 3 different leagues that you must work your way through to become the true Dirt Racer League Champion. There are 9 other opponents in the league all fighting to become the champion. The top 2 racers in each division are promoted to the next division and the bottom 2 racers are relegated to the lower division. If you come bottom of the England division it is game over, you must start again. Each division is set in a different country. You start on the mud and grass of England, progressing to the hills and sand of Australia and then finally onto the icy tracks in Alaska. Up to 8 players can take part in a league tournament. You can select this by highlighting 1 PLAYER and pressing the B button. This increases the number of humans taking part. If you have a password from playing previously, you can enter it on this screen by highlighting PASSWORD and pressing the B button. To start the league, highlight START and press the B button. You will then be asked to enter your name. When you have finished this, again highlight START and press the B button. When everyone has entered their name you will be presented with the first set of races and the course that they take part on. Human players are highlighted, so that you can see which race you are taking part in.

During a race, you are awarded 4 points for winning. You can also get 1 bonus point for completing a lap within the par time and on tracks where you must do more than one lap, you get 2 bonus points for completing the course in less than the par time. At any point, you can see where you are in the league by highlighting TABLES and pressing the B button. The left hand side of the league table displays the position, followed by who is

in that position and again all human players are highlighted. The next column is for how many races you have won, then how many track bonuses you have managed, then how many lap bonuses you have gained and finally, on the right of the screen, your total number of points.

Before you start the race, you are told which track you are about to race on and how many laps there will be. Underneath this information, you are told the current best lap and total times. This information is kept until you turn the machine off. You are also told what the par is for the lap and total times. These are the times to beat to get a bonus. You can change your vehicle for every race by pressing LEFT or RIGHT on the control pad. After you have selected your vehicle, press START to take you into the race. If you wish to quit out of the League you can on this screen; before you press START to select your vehicle hold down the SELECT button and then press START at the same time. You will then be asked if you wish to CONTINUE to carry on with the league or EXIT to quit the league.

During a race if you are winning the face will smile, if you are losing it will look unhappy, if both cars are close then he will open his mouth.

After you have finished a race, you are presented with a Match Results screen. This tells you your time for each lap and the total time for the course. Underneath this, you are informed of the bonuses you have gained during the race. To carry on to the next set of races, highlight CONTINUE and press the B button on the control pad, or you can select RECORDS which shows you the best lap and total times for the track you have just raced.

CUP TOURNAMENT

To enter the Cup tournament, select the CUP option and press the B button on the control pad. As with the League, up to 8 human players can take part in a cup competition. If you highlight the PLAYERS icon, pressing the B button will increase the number of players taking part.

When you have selected the number of players taking part and the country that you wish to race in, highlight the START icon and press the B button. Each player taking part in the race will

be asked to enter his or her name. After everyone has entered their name, you will be presented with a list of the first round races; each human player will be highlighted. At the top, you are informed which country you are racing in, the round you are taking part in and which track you will be racing on. Before you race you can see what the current best times are on the track you will be racing on. If you highlight the RECORDS icon and press the B button you will be shown the course records. To start the race, highlight the START icon and press the B button on the control pad. You will now be able to choose which vehicle you wish to drive. You can select which vehicle to drive by pressing LEFT or RIGHT on the control pad. When you have selected your vehicle; press the START button on the control pad. If two players are taking part in the race, both players must press the START button before the race begins. If you wish to quit out of the Cup, you can do so on this screen; before you press START to select your vehicle hold down the SELECT button and then press START at the same time. You will then be asked to select if you wish to CONTINUE to carry on with the cup or EXIT to quit the cup.

During a race if you are winning the face will smile, if you are losing it will look unhappy, if both cars are close then he will open his mouth.

After the race has finished, you are presented with the MATCH RESULTS screen which shows you the lap and total times for your race. At this point you can see the records for the track by highlighting the RECORDS icon and pressing the B button. You will see if any of the times you have just done are in the top 5. To continue to the next round of races, highlight the CONTINUE icon and press the B button on the control pad.

PRACTICE

Before you attempt to race against the more experienced computer or human driver, it may be wise to practise driving around the tracks and learn the best course to take for becoming the best. Dirt Racer is equipped with a practice mode where you can practice on any track that you wish. Tracks in different countries can only be selected by entering a password.

In the Practice mode you can either race against the computer

or a friend. If you highlight where it says one player and you press the B button, it changes between 1 and 2 players. You can see the current best times for the selected track by highlighting RECORDS and pressing the B button on the control pad. This will display the best times on the track since you turned your machine on. You can change which track you will be racing on by highlighting the TRACK icon and pressing the B button on the control pad. This will scroll you through the tracks in the country selected.

Once you have the practice set up that you want, highlight the START icon and press the B button on the control pad. Each human player will then be asked to enter his or her name. After you have entered your name, you will be able to choose which vehicle you wish to race in. You can change this by pressing LEFT or RIGHT on the control pad. When you have selected your vehicle, press START on the control pad, if you are in a 2 player game both players must press START. During a race if you are winning the face will smile, if you are losing it will look unhappy but if both cars are close then he will open his mouth.

OPTIONS

If you feel that the controls that are set up are not what you would like to use, then you can change them to suit you. On the GAME SELECTION screen, highlight over the CONTROLS icon and press the B button on the control pad. You can change the buttons you use for the ACCELERATOR, 50% ACCELERATOR, BRAKE and the HAND BRAKE. Move the highlight over the button you would like to change, and then press the button you would like to use for that function. You can only use the A, B, X and Y buttons, as the functions performed on the other keys are permanent. For example if you would like the Y button to be the hand brake then move the highlight over HAND BRAKE and press the Y button.

You can also choose whether to have the Music and Sound Effects on or off. You can change this by moving the highlight over the MUSIC or SOUND EFFECTS icon and by pressing the B button on the control pad, it will display on screen whether you have turned them ON or OFF.

You can also change how difficult you make the game. If you move the highlight over the LEVEL icon and press the B button on the control pad, it will change from EASY to MEDIUM and then HARD. In the game, if you select EASY you will have 9 cars. If you select MEDIUM, then you will have 6 cars and if you choose HARD, then you will only get 3 cars with which to complete the course.

GAME RETRIEVAL

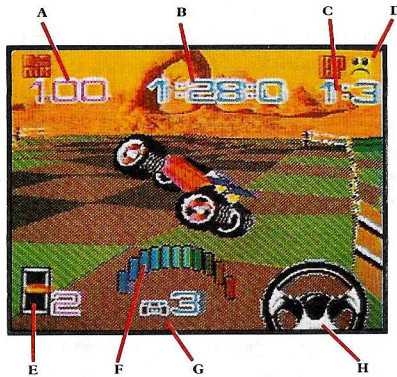
When you are taking part in a League tournament you will be given a password at the end of the season. This password will contain the information on the number of human players taking part and which division each player is in. You can enter this password by selecting the LEAGUE option on the GAME SELECTION screen. You should then highlight the PASSWORD icon and press the B button on the control pad. You will then be asked to enter a save game password. Once you have entered it, highlight the END icon and press the B button on the control pad. You will then be informed whether the password that you entered was correct or incorrect. If the password was incorrect, try entering it again. If the password you entered was correct, then you will carry on in the league from where you were.

In the Cup tournament, you are given a password after you have won the tournament that you have taken part in. You can use this password again to choose which country you want to race in the next time you race in a Cup tournament. If you wish to enter a password that you have, highlight the LEVEL icon and press the B button. You will then be asked to enter a password. When you have entered the password for the level you wish to race on, highlight the END icon and press the B button. If you have entered the password correctly you will be told PASSWORD VERIFIED. If you have entered it incorrectly, PASSWORD INCORRECT will appear so try and enter it again. If you have entered the password correctly, the level you are taking part in will have changed.

You can also enter a password from the Cup tournament when using the Practice mode. The passwords for the different countries will let you practice racing in different countries. You can enter the password in the same way as you enter the

password for the Cup. If you enter the password correctly, the country that you are now practising in will be shown on screen. If you wish to go back to England from another country then proceed as normal to enter a country password and select EXIT without selecting any other letter.

IN-GAME DISPLAY



- A Speedometer in Kilometres per Hour
- B Time, in minutes, seconds and tenths of second
- C Lap counter. The number on the left is the lap you are on and the number on the right is the last checkpoint you passed.
- D Lead indicator. If you are winning the face will smile, if you are losing it will look unhappy, if both cars are close then he will open his mouth.
- E Gear lever
- F Tachometer
- G Number of lives remaining
- H Steering wheel

ATTENTION: IL EST RECOMMANDÉ DE LIRE CES INSTRUCTIONS AVANT DE COMMENCER À JOUER SUR TA NINTENDO ENTERTAINMENT SYSTEM.

AVERTISSEMENT SUR L'ÉPILEPSIE

Un très petit nombre de personnes risquent d'avoir des crises d'épilepsie lorsqu'elles sont exposées à certains motifs lumineux ou à des lumières clignotantes. L'exposition à certaines lumières ou arrière-plans sur un écran de télévision, ou pendant le jeu vidéo, y compris les jeux sur NES, Super NES et Game Boy, risque de provoquer des crises épileptiques chez ces personnes. Certaines conditions peuvent provoquer des symptômes épileptiques non décelés, même chez les personnes qui n'ont jamais eu de crises d'épilepsie. Si toi, ou un membre de ta famille est dans un état épileptique, consulte un médecin avant de jouer. Si tu présentes un des symptômes suivants en jouant à un jeu vidéo: vertiges, vue affaiblie, clignotement des yeux ou contractions musculaires, perte de conscience, déséquilibre, mouvement involontaire, ou convulsions, arrête IMMÉDIATEMENT l'utilisation et consulte ton médecin avant de reprendre le jeu.

PRÉCAUTIONS D'EMPLOI

1. Eteindre la console (OFF) avant d'insérer ou de retirer la cartouche.
2. Ceci est un appareil de haute technicité. Ne pas le mettre dans un endroit exposé à des températures extrêmes (chaudes ou froides).
3. Ne pas toucher aux fiches de connexion et veiller à ce qu'elles soient toujours propres et sèches. Sinon le jeu risquerait d'être endommagé.
4. Ne pas nettoyer avec du benzène, de la térébenthine, de l'alcool ou autres solvants.

INTRODUCTION

“Le Championnat du Monde de Dirt Racer va commencer! En exclusivité et en direct sur cette chaîne, vivez l’intensité et les frissons de cet événement mondial. Regardez l’action qui se déroule dans l’une des trois arènes et soyez le témoin de l’évolution du championnat. Le gagnant de la meilleure division recevra beaucoup d’argent et deviendra célèbre; cette année, c’est les déserts glacés de l’Alaska qui l’attendent. En 2ème division, c’est les sables australiens qu’il faudra affronter. Quant à la 3ème Division, dix pilotes novices sont sur le point de vivre leur première course de buggy professionnelle sur les circuits herbeux d’Angleterre, spécialement conçus pour cette occasion. Cependant, un pilote sort du lot, serait-il possible que nous soyons en train de regarder le prochain champion du monde?”

Ce pilote, c’est vous! Avez-vous le talent et le courage nécessaires pour être promu en 1ère division et vous emparer du titre de “Champion du Monde de Dirt Racer”?



COMMENCER

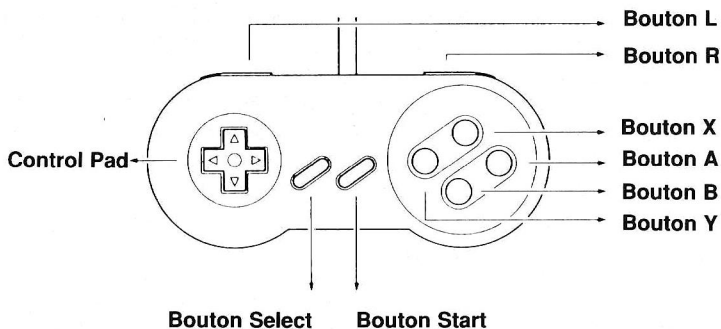
Vérifiez que votre SNES est éteinte (OFF). Insérez votre cartouche dans la console et allumez-la (ON).

Après l’écran de licence, Dirt Racer passera en mode Démo. Pour quitter cette démo, appuyez sur le bouton START, et l’écran de sélection de langues apparaîtra. Sélectionnez la langue de votre choix en appuyant vers la GAUCHE ou la DROITE sur le Control Pad. Confirmez votre sélection en appuyant sur le bouton START. Vous passerez alors à l’écran de sélection de jeu. Vous pouvez choisir Ligue, Coupe ou Entraînement, sur un circuit sélectionné. Confirmez votre choix en appuyant sur le bouton START.

Si vous jouez à Dirt Racer pour la première fois, nous vous conseillons de choisir le mode Entraînement. Lorsque vous avez sélectionné l’option ENTRAÎNEMENT, l’écran des options du MODE ENTRAÎNEMENT apparaît; sélectionnez une partie pour 1 JOUEUR. La surbrillance sera sur COMMENCER, il vous suffit d’appuyer sur le bouton B pour passer à la section suivante. Vous pourrez alors entrer votre nom grâce au Control Pad. Pour sélectionner une lettre, appuyez sur le bouton B. Si vous faites une erreur, placez le pointeur sur la case EFF (DEL) et appuyez sur le bouton B. Quand vous avez entré le nom de votre choix, placez la surbrillance sur l’icône FIN (END) et appuyez sur le bouton B. Vous pourrez ensuite sélectionner le véhicule que vous désirez utiliser et le véhicule que vous désirez affronter. Pour changer de véhicule, appuyez vers la GAUCHE ou la DROITE sur le Control Pad. Vous pouvez changer la voiture contrôlée par l’ordinateur en appuyant sur le bouton B. Les deux véhicules qui vont prendre part à la course apparaissent à l’écran. Appuyez sur le bouton START et vous verrez votre voiture sur la ligne de départ, prête à s’élancer.

FONCTIONS DU CONTRÔLEUR

Dans *Dirt Racer*, les fonctions du contrôleur sont les suivantes:



Pendant le jeu:

Gauche et Droite vous permettent de tourner vers la gauche et la droite.

Bas: Freiner à 50%

Bouton Start: Pour mettre le jeu en pause

Bouton Select: Maintenez ce bouton enfoncé pour faire une marche arrière

Bouton Y: Accélérer à 50%

Bouton B: Accélérer à fond

Bouton A: Frein à main

Bouton X: Frein

Bouton L: Virage en épingle vers la gauche

Bouton R: Virage en épingle vers la droite

Si vous voulez abandonner une course, vous devez d'abord mettre le jeu en pause en appuyant sur le bouton **START**, puis maintenir le bouton **SELECT** enfoncé et appuyer sur le bouton **START** simultanément. Lorsque vous appuyez sur ces deux boutons, un écran d'options apparaît. Sur cet écran, vous

pouvez choisir de **CONTINUER (CONTINUE)**; **DE RECOMMENCER (GO BACK)**, soit perdre une vie et commencer au milieu du circuit, **QUITTER (QUIT)** et perdre toutes vos vies et la course; ou vous pouvez choisir de **QUITTER (EXIT)** le tournoi.

Control Pad sur les menus:

HAUT, BAS, GAUCHE et **DROITE** vous permettent de déplacer la surbrillance.

Bouton B: Pour sélectionner l'option en surbrillance

LIGUE

Il y a trois ligues; vous devez toutes les gagner pour devenir le Champion de Ligue de *Dirt Racer*. Il y a 9 autres adversaires dans la ligue, qui s'affrontent pour le titre de champion. Les deux vainqueurs de chaque division sont promus à la division supérieure. Si vous vous classez dernier de la division anglaise, le jeu est terminé et vous devez recommencer. Chaque division se déroule dans un pays différent. Vous commencez sur l'herbe (et dans la boue!) anglaise, puis passez aux collines et aux sables d'Australie, pour finir sur les glaces de l'Alaska. Jusqu'à 8 joueurs peuvent participer à un tournoi de ligue. Pour ce faire, sélectionnez **JOUEUR 1** et appuyez sur le bouton **B**. Cela augmente le nombre de participants humains. Si vous avez obtenu un code lors d'une partie précédente, vous pouvez l'entrer sur cet écran en mettant **CODE** en surbrillance et en appuyant sur le bouton **B**. Pour commencer la ligue, mettez **COMMENCER** en surbrillance et appuyez sur le bouton **B**. On vous demandera alors d'entrer votre nom. Lorsque vous avez fini, mettez **COMMENCER** en surbrillance et appuyez sur le bouton **B**. Lorsque tous les joueurs ont entré leur nom, vous verrez la première série de courses et le circuit sur lequel elles ont lieu. Les joueurs humains apparaissent en surbrillance, de façon à ce que vous puissiez voir à quelle course vous prenez part.

Vous recevez 4 points si vous gagnez une course. Vous pouvez également obtenir 1 point de bonus si vous finissez un tour dans le temps normal (par), et sur les circuits où vous devez faire plus d'un tour, vous obtenez 2 points de bonus si vous terminez le parcours en un temps inférieur au temps normal (par).

N'importe quand, vous pouvez voir votre position dans la ligue en mettant CLASSEMENTS en surbrillance et en appuyant sur le bouton B. Le côté gauche du classement de la ligue indique la position et le pilote qui se trouve à cette position; là aussi, tous les joueurs humains sont en surbrillance. La colonne suivante indique le nombre de courses que vous avez gagnées, le nombre de bonus de circuit que vous avez remportés, le nombre de bonus de tour que vous avez remportés, et enfin, à droite de l'écran, votre nombre de points total.

Avant de commencer la course, on vous indique sur quel circuit vous allez courir et combien de tours vous devrez faire. Sous ces informations, vous verrez les meilleurs temps total et pour un tour. Ces informations sont enregistrées en mémoire jusqu'à ce que vous éteigniez votre machine. Vous verrez également les temps normaux escomptés (pars) total et pour un tour. Vous devez faire mieux que ces temps pour obtenir un bonus. Vous pouvez changer votre véhicule pour chaque course; pour ce faire, appuyez vers la GAUCHE ou la DROITE sur le Control Pad. Lorsque vous avez sélectionné votre véhicule, appuyez sur le bouton START pour commencer la course. Si vous voulez quitter la ligue, vous pouvez le faire sur cet écran; avant d'appuyer sur START pour sélectionner votre véhicule, maintenez le bouton SELECT enfoncé et appuyez sur START simultanément. On vous demandera alors si vous souhaitez CONTINUER votre progression dans la ligue ou si vous souhaitez la quitter (EXIT).

Pendant la course, si vous gagnez, le visage sourira. Si vous perdez, il aura l'air malheureux. Si les deux voitures finissent pratiquement en même temps, il ouvrira la bouche.

Lorsque vous avez terminé une course, l'écran Résultats du Match apparaît. Il vous indique votre temps pour chaque tour et votre temps pour la totalité de la course. Sous ces informations, vous verrez les bonus que vous avez obtenus pendant la course. Pour passer à la série de courses suivante, mettez CONTINUER en surbrillance et appuyez sur le bouton B; vous pouvez également sélectionner RECORDS, vous verrez alors les meilleurs temps pour un tour et le total, pour le circuit sur lequel vous venez de courir.

COUPE

Pour participer à la Coupe, sélectionnez l'option COUPE et appuyez sur le bouton B. Comme pour la Ligue, jusqu'à 8 joueurs humains peuvent participer à la Coupe. Si vous mettez l'icône JOUEURS en surbrillance, il suffit ensuite d'appuyer sur le bouton B pour augmenter le nombre de joueurs humains qui vont participer.

Lorsque vous avez sélectionné le nombre de participants et le pays où vous allez courir, mettez l'icône COMMENCER en surbrillance et appuyez sur le bouton B. Chaque joueur devra alors entrer son nom. Ensuite, vous verrez une liste des courses de la première manche; les joueurs humains apparaissent en surbrillance. En haut de l'écran, vous verrez le pays dans lequel vous courez, la manche à laquelle vous participez et sur quel circuit vous courez. Avant de commencer, vous pouvez voir les meilleurs temps du circuit sur lequel vous vous apprêtez à courir. Si vous mettez l'icône RECORDS en surbrillance et appuyez sur le bouton B, vous verrez les records de ce circuit. Pour commencer la course, mettez l'icône COMMENCER en surbrillance et appuyez sur le bouton B. Vous pourrez ensuite choisir votre véhicule en appuyant vers la GAUCHE ou la DROITE sur le Control Pad. Lorsque vous avez sélectionné votre véhicule, appuyez sur le bouton START. Si deux joueurs prennent part à la course, ils doivent tous les deux appuyer sur le bouton START, avant que la course commence. Si vous voulez quitter la coupe, vous pouvez le faire sur cet écran; avant d'appuyer sur START pour sélectionner votre véhicule, maintenez le bouton SELECT enfoncé et appuyez sur START simultanément. On vous demandera alors si vous souhaitez CONTINUER votre progression dans la coupe ou si vous souhaitez la quitter (EXIT).

Pendant la course, si vous gagnez, le visage sourira. Si vous perdez, il aura l'air malheureux. Si les deux voitures finissent pratiquement en même temps, il ouvrira la bouche.

Lorsque vous avez terminé une course, l'écran RÉSULTATS DU MATCH apparaît. Il vous indique votre temps pour chaque tour et votre temps pour la totalité de la course. Vous pouvez voir les records de ce circuit en mettant RECORDS en surbrillance et en appuyant sur le bouton B. Vous verrez si le temps que vous venez de faire se trouve parmi les 5 meilleurs. Pour passer à la

manche suivante, mettez l'icône CONTINUER en surbrillance et appuyez sur le bouton B.

ENTRAÎNEMENT

Avant d'essayer d'affronter le meilleur pilote humain ou contrôlé par l'ordinateur, il est conseillé de vous entraîner sur les circuits et d'apprendre la tactique à adopter pour devenir le meilleur. Dirt Racer comprend un mode Entraînement qui vous permet de vous entraîner sur tous les circuits. Les circuits des différents pays ne peuvent être sélectionnés qu'en entrant un code.

En mode Entraînement, vous pouvez affronter l'ordinateur ou un ami. Mettez 1 Joueur en surbrillance et appuyez sur le bouton B, pour alterner entre 1 et 2 joueurs. Vous pouvez voir les meilleurs temps pour le circuit choisi en mettant RECORDS en surbrillance et en appuyant sur le bouton B. Vous verrez les meilleurs temps effectués sur ce circuit depuis que vous avez allumé votre machine. Vous pouvez changer de circuit en mettant l'icône CIRCUIT en surbrillance et en appuyant sur le bouton B. Cela fera défiler les circuits du pays sélectionné.

Quand vous avez la configuration d'entraînement qui vous convient, mettez l'icône COMMENCER en surbrillance et appuyez sur le bouton B. Chaque joueur humain doit ensuite entrer son nom. Ensuite, vous pourrez choisir votre véhicule. Vous pouvez changer de véhicule en appuyant vers la GAUCHE ou la DROITE sur le Control Pad. Lorsque vous avez sélectionné votre véhicule, appuyez sur le bouton START; si deux joueurs participent, tous les deux doivent appuyer sur START. Pendant la course, si vous gagnez, le visage sourira. Si vous perdez, il aura l'air malheureux. Si les deux voitures finissent pratiquement en même temps, il ouvrira la bouche.

OPTIONS

Si les contrôles pré-réglés ne vous conviennent pas, vous pouvez les changer. Sur l'écran SÉLECTION DE JEU, mettez l'icône CONTRÔLES en surbrillance et appuyez sur le bouton B. Vous pouvez modifier les boutons qui vous servent à accélérer, accélérer à 50%, freiner et utiliser le frein à main. Placez la surbrillance sur le bouton que vous désirez modifier, puis

appuyez sur le bouton que vous désirez utiliser pour cette fonction. Vous ne pouvez utiliser que les boutons A, B, X et Y, car les fonctions des autres boutons sont permanentes. Par exemple, si vous voulez que le bouton Y vous permette d'utiliser le frein à main, placez la surbrillance sur FREIN À MAIN, et appuyez sur le bouton Y.

Vous pouvez aussi choisir d'activer ou de désactiver la musique et les effets sonores. Pour ce faire, placez la surbrillance sur l'icône MUSIQUE ou EFFETS SONORES et appuyez sur le bouton B. Vous pourrez alors voir à l'écran s'ils sont activés (ON) ou désactivés (OFF).

Vous pouvez aussi modifier le niveau de difficulté du jeu. Si vous placez la surbrillance sur l'icône NIVEAU et appuyez sur le bouton B, il passera de FACILE (EASY) à MOYEN (MEDIUM), puis à DIFFICILE (HARD). Si vous sélectionnez FACILE, vous aurez 9 voitures pour terminer le circuit, si vous sélectionnez MOYEN, vous en aurez 6, et si vous sélectionnez DIFFICILE, vous en aurez 3.

REPRENDRE UN JEU

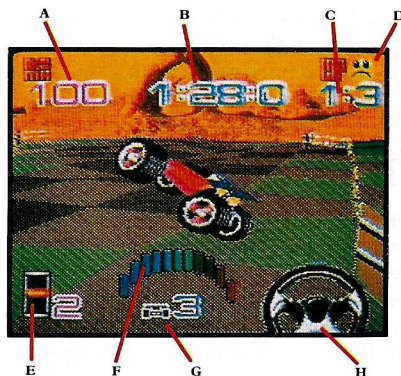
Lorsque vous prenez part à un tournoi de la ligue, vous recevrez un code à la fin de la saison. Ce code comprendra des informations sur le nombre de participants humains et sur la division de chaque joueur. Pour entrer ce code, sélectionnez l'option LIGUE sur l'écran SÉLECTION DE JEU. Puis mettez l'icône CODE en surbrillance et appuyez sur le bouton B. On vous demandera alors d'entrer le code correspondant à un jeu sauvegardé. Lorsque vous l'avez entré, mettez l'icône FIN en surbrillance et appuyez sur le bouton B. On vous indiquera alors si le code que vous avez entré est correct ou non. Si vous avez entré un code incorrect, essayez à nouveau. S'il était correct, vous continuerez votre progression dans la ligue à partir du point où vous vous étiez arrêté précédemment.

Dans la Coupe, vous recevez un code après avoir gagné le tournoi auquel vous avez pris part. Vous pouvez réutiliser ce code pour choisir le pays dans lequel vous allez courir la prochaine fois que vous participez à un tournoi de la Coupe. Si vous désirez entrer un code, mettez l'icône NIVEAU en surbrillance et appuyez sur le bouton B. On vous demandera alors d'entrer un code. Lorsque vous avez entré le code du

niveau auquel vous voulez participer, mettez l'icône FIN (END) en surbrillance et appuyez sur le bouton B. Si vous avez entré un code correct, les mots CODE VÉRIFIÉ s'afficheront. Sinon, vous recevrez le message CODE INCORRECT; dans ce cas, essayez à nouveau. Si vous avez entré le bon mot de passe, le niveau auquel vous prenez part aura changé.

Vous pouvez également entrer un code de la Coupe en mode Entraînement. Les codes des différents pays vous permettront de vous entraîner dans ces pays. Vous pouvez entrer le code de la même façon que dans la Coupe. Si vous entrez le code correct, le pays dans lequel vous vous entraînez apparaîtra à l'écran. Si vous souhaitez retourner en Angleterre à partir d'un autre pays, entrez un code de pays et sélectionnez QUITTER (EXIT) sans sélectionner aucune autre lettre.

L'ÉCRAN DE JEU



- A Compteur de vitesse en km/h.
- B Temps, en minutes, secondes et dixièmes de secondes.
- C Compteur de tours. Le nombre à gauche représente le tour que vous êtes en train d'effectuer et le nombre à droite représente le dernier point de contrôle que vous avez passé.
- D Indicateur de tête de course. Si vous gagnez, le visage sourira. Si vous perdez, il aura l'air malheureux. Si les deux voitures finissent pratiquement en même temps, il ouvrira la bouche.
- E Levier de vitesses.
- F Tachymètre.
- G Nombre de vies restantes.
- H Volant.

WARNUNG: WIR EMPFEHLEN IHNEN, DIE FOLGENDEN HINWEISE DURCHZULESEN, BEVOR SIE MIT DEM SPIEL AUF DEM SUPER NINTENDO ENTERTAINMENT SYSTEM BEGINNEN.

EPILEPSIEWARNUNG

Bei einem sehr kleinen Prozentsatz von Personen kann es zu epileptischen Anfällen kommen, wenn sie bestimmten Lichteffekten oder Lichtmustern in ihrer täglichen Umgebung ausgesetzt sind. Manchmal wird bei diesen Personen ein epileptischer Anfall ausgelöst, wenn sie bestimmte Fernsehbilder betrachten oder bestimmte Videosoftware, einschließlich der Spiele auf den Systemen NES, Super NES und Game Boy, spielen. Falls Sie oder eines Ihrer Familienmitglieder an Epilepsie leiden, suchen Sie Ihren Arzt auf, bevor Sie Videospiele betreiben. Auch Spieler, die zuvor noch nie einen Anfall hatten, könnten an bisher nicht erkannter Epilepsie leiden. Sollte bei Ihnen eines der folgenden Symptome, wie veränderte Sehkraft, Augen- oder Muskelzuckungen, jegliche Art von unkontrollierten Bewegungen, Bewußtseinsverlust, Desorientierung, geistige Verwirrung, Schwindelgefühl, Übelkeit und/oder Krämpfe auftreten, so brechen Sie das Spiel SOFORT ab, und suchen Sie einen Arzt auf.

VORSICHTSMASSNAHMEN

1. Schalten Sie immer das Gerät aus, bevor Sie ein Game Pak in Ihr Super Nintendo Entertainment System einlegen oder es entfernen.
2. Dies ist ein Präzisionsspiel und sollte vor extremen Temperaturen geschützt werden.
3. Vermeiden Sie es, die Verbindungsstecker zu berühren, und schützen Sie sie vor Feuchtigkeit und Schmutz, um das Spiel nicht zu beschädigen.
4. Reinigen Sie das Spiel nie mit Benzin, Verdünner, Alkohol oder anderen Lösungsmitteln.

EINLEITUNG

“Die Dirt Racer-Weltmeisterschaft hat begonnen! Erleben Sie die ganze atemberaubende Spannung dieses internationalen Ereignisses exklusiv und live auf diesem Sender! Verfolgen Sie die Action an einem der drei exotischen Schauplätze, wenn die Meisterschaft ihren Lauf nimmt. Hohe Geldpreise und vor allem Ruhm erwarten den Sieger der obersten Liga, die dieses Jahr in den Schneewüsten Alaskas stattfindet. Auch in der zweiten Liga geht es heiß her, wenn die Fahrer in der australischen Wildnis gegeneinander antreten. In der dritten Liga bereiten sich inzwischen zehn Neulinge auf ihr erstes Profirennen im Buggy vor, das auf einer speziell dafür entworfenen Grasbahn in England stattfindet. Ein Fahrer sieht diesmal besonders vielversprechend aus. Könnte dies der neue Weltmeister sein?”

Dieser Fahrer sind Sie! Haben Sie das Können und den Mut, um in die höheren Ligen aufzusteigen und sich am Ende den Titel des “Dirt Racer-Weltmeisters” zu sichern?



SPIELSTART

Vergewissern Sie sich, daß Ihr SNES AUSGESCHALTET ist. Stecken Sie Ihr Game Pak in das Gerät, und schalten Sie es EIN.

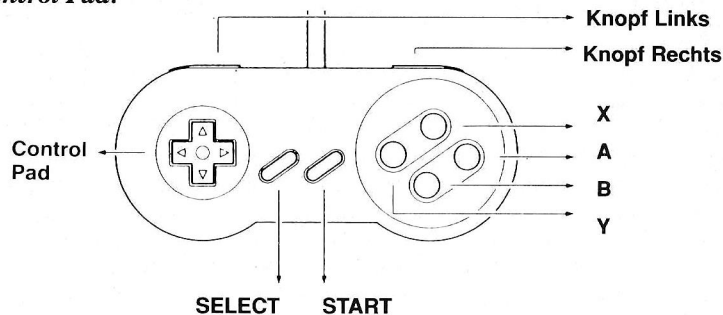
Nach dem Lizenzbildschirm geht Dirt Racer in den Demo-Modus über. Um die Demonstration zu verlassen, drücken Sie START. Damit rufen Sie den Sprachauswahlschirm auf. Wählen Sie die gewünschte Sprache, indem Sie den R-Knopf LINKS oder RECHTS drücken. Bestätigen Sie Ihre Wahl durch Drücken von START. Daraufhin erscheint der Spielauswahlschirm. Sie können ein Spiel starten, indem Sie eine Liga oder einen Pokal und ein Training auf einer bestimmten Strecke wählen. Bestätigen Sie Ihre Wahl wieder mit START.

Wenn Sie mit Dirt Racer noch nicht vertraut sind, schlagen wir vor, daß Sie mit dem Trainingsmodus beginnen. Nachdem Sie TRAINING gewählt haben, erscheint der TRAININGSMODUS-Optionsbildschirm. Wählen Sie darauf die Option 1 SPIELER. START ist bereits markiert, daher müssen Sie nur noch Knopf B drücken, um zum nächsten Abschnitt weiterzugehen. Nun können Sie über das Control Pad Ihren Namen eingeben. Um einen Buchstaben zu wählen, drücken Sie Knopf B. Fehler berichtigen Sie, indem Sie zum LÖSCH-Feld gehen und Knopf B drücken. Sobald Sie den gewünschten Namen eingegeben haben, ziehen Sie die Markierung auf das END-Icon, und drücken Sie Knopf B. Nun können Sie wählen, welches Fahrzeug Sie benutzen wollen und gegen welches Sie antreten möchten. Um zu einem anderen Gefährt zu wechseln, drücken Sie den R-Knopf RECHTS oder LINKS. Dem Computer können Sie ein anderes Fahrzeug zuweisen, indem Sie Knopf B drücken.

Jetzt werden die beiden Autos gezeigt, die das Rennen austragen werden. Drücken Sie START, dann sehen Sie Ihren Wagen einsatzbereit an der Startlinie stehen.

DIE FUNKTIONEN DES CONTROL PADS

Für Dirt Racer gelten die folgenden Steuerbefehle auf dem Control Pad:



Die Steuerung während des Spiels:

R-Knopf Links|Rechts: Steuert das gelenkte Fahrzeug in die entsprechende Richtung.

- Unten: 50% Bremskraft
- START: Spiel unterbrechen
- SELECT: Gedrückt halten zum Rückwärtsfahren
- Knopf Y: 50% Beschleunigung
- Knopf B: Volle Beschleunigung
- Knopf A: Handbremse
- Knopf X: Bremse
- Knopf Links: Scharfe Kehre nach links
- Knopf Rechts: Scharfe Kehre nach rechts

Wenn Sie das Spiel beenden möchten, müssen Sie es zuerst unterbrechen, indem Sie START drücken und dann, während Sie SELECT gedrückt halten, gleichzeitig START betätigen. Dadurch rufen Sie einen Optionsbildschirm auf. Hier können Sie zwischen mehreren Optionen wählen: CONTINUE (Weiter) – das Spiel wird fortgesetzt, GO BACK (Zurück) – Sie verlieren ein Leben und beginnen wieder mitten auf der Strecke, QUIT (Abbrechen) – Sie verlieren alle Leben und das Rennen, EXIT – Sie beenden den gesamten Wettbewerb.

Die Steuerung auf den Menübildschirmen:

R-Knopf OBEN, UNTEN, LINKS und RECHTS bewegen die Markierung über den Bildschirm.

Knopf B: Wahl der augenblicklich markierten Option

LIGA

Sie müssen sich durch 3 Ligen an die Spitze kämpfen, um schließlich der wahre Champion der Dirt Racer-Liga zu werden. 9 weitere Fahrer bewerben sich um die gleiche Ehre. Die zwei besten Fahrer jeder Liga steigen auf, die beiden Letztplatzierten dagegen steigen ab. Liegt ein Spieler abgeschlagen auf dem letzten Rang der englischen Liga, ist für ihn das Spiel gelaufen, und er muß von vorne anfangen. Jeder Ligawettbewerb findet in einem anderen Land statt. Sie beginnen auf der Lehm- und Rasenstrecke in England, gehen dann weiter zu den sandigen Hügeln Australiens und erreichen schließlich die Eiswüsten Alaskas. Bis zu 8 Spieler können an einem Ligawettbewerb teilnehmen. Dazu markieren Sie die Option 1 SPIELER und drücken Knopf B. Dadurch erhöhen Sie die Zahl der teilnehmenden Spieler. Wenn Sie ein Kennwort aus einem früheren Spiel haben, können Sie es auf diesem Bildschirm eingeben, indem Sie KENNWORT markieren und Knopf B drücken. Um die Liga zu beginnen, markieren Sie START und drücken Knopf B. Daraufhin werden Sie gebeten, Ihren Namen einzugeben. Sobald Sie damit fertig sind, markieren Sie bitte erneut START, und bestätigen Sie mit Knopf B. Wenn alle Spieler ihren Namen eingegeben haben, sehen Sie die Liste für die ersten Rennen und die Strecke, auf der sie stattfinden. Die Namen der Spieler sind hervorgehoben, damit Sie sehen können, an welchem Rennen Sie teilnehmen.

Bei jedem Rennen erhalten Sie 4 Punkte für einen Sieg. Außerdem gibt es 2 Bonuspunkte, wenn Sie eine Runde in der vorgeschriebenen Zeit absolvieren bzw. auf Strecken mit mehr als einer Runde das gesamte Rennen in weniger als der Sollzeit beenden. Sie können jederzeit feststellen, auf welchem Tabellenplatz Sie stehen, indem Sie TABELLEN markieren und Knopf B drücken. In der Tabelle sehen Sie links die Position und daneben den Namen des Fahrers. Wieder sind alle menschlichen Spieler markiert. In der nächsten Spalte sehen Sie, wie viele Rennen Sie gewonnen haben, dann die Anzahl der erreichten

Streckenbonusse, die Zahl der Rundenbonusse und schließlich, ganz rechts auf dem Bildschirm, Ihre Gesamtpunktzahl.

Vor Beginn jedes Rennens wird Ihnen mitgeteilt, auf welcher Strecke das Rennen stattfindet und wie viele Runden zu absolvieren sind. Darunter können Sie die Bestzeiten für eine Runde und für das gesamte Rennen ablesen. Diese Informationen werden so lange gespeichert, bis Sie das Gerät ausschalten. Außerdem erfahren Sie die vorgegebenen Zeiten für eine Runde und für das gesamte Rennen. Diese Zeiten müssen Sie unterbieten, um einen Bonus zu erhalten. Sie können in jedem Rennen mit einem anderen Wagen antreten, indem Sie den R-Knopf LINKS oder RECHTS drücken. Nach der Wahl des Fahrzeugs müssen Sie START drücken, um zum Rennen zu gelangen. Auch wenn Sie die Liga verlassen wollen, können Sie das von diesem Bildschirm aus tun. Dazu müssen Sie, bevor Sie Ihr Fahrzeug durch Drücken von START wählen, SELECT gedrückt halten und gleichzeitig START betätigen. Daraufhin werden Sie gefragt, ob Sie wirklich abbrechen wollen. Ist dies der Fall, dann wählen Sie CONTINUE. Mit EXIT können sie die Liga verlassen.

Ein bevorstehender Sieg in der Liga wird durch ein lachendes Gesicht angezeigt, wenn Sie am Verlieren sind, zieht es eine traurige Grimasse. Liegen zwei Fahrzeuge gleichauf, reißt es den Mund auf.

Nach Beendigung eines Rennens sehen Sie den Ergebnisbildschirm mit Ihren Rundenzeiten und der Gesamtzeit, in der Sie diese Strecke zurückgelegt haben. Darunter werden die von Ihnen erzielten Bonusse angezeigt. Um zur nächsten Rennserie weiterzugehen, markieren Sie WEITER und drücken Knopf B auf dem Control Pad. Sie können aber auch REKORDE wählen, um sich die besten Runden- und Gesamtzeiten für die Strecke zeigen zu lassen, die Sie gerade hinter sich haben.

POKALWETTBEWERB

Um am Pokalwettbewerb teilzunehmen, wählen Sie die Option POKAL und drücken Knopf B auf dem Control Pad. Wie bei der Liga können auch hier bis zu acht Spieler teilnehmen. Wenn Sie das SPIELER-Icon markieren, können Sie durch Drücken von Knopf B die Anzahl der teilnehmenden Personen erhöhen.

Sobald Sie die Teilnehmerzahl und das Land, in dem Sie fahren möchten, gewählt haben, markieren Sie das START-Icon, und drücken Sie Knopf B. Jeder am Rennen teilnehmende Spieler wird nun aufgefordert, seinen (oder ihren) Namen einzugeben. Wenn dies geschehen ist, erscheint eine Liste mit den Rennen der ersten Runde. Darauf sind, wie immer, die menschlichen Spieler hervorgehoben. Oben auf dem Bildschirm sehen Sie, in welchem Land das Rennen stattfindet, an welcher Runde Sie teilnehmen und auf welcher Strecke Sie fahren. Bevor das Rennen beginnt, können Sie sehen, welche Bestzeiten es auf dieser Strecke zu schlagen gilt. Markieren Sie dazu das Icon REKORDE, und drücken Sie dann Knopf B. Um das Rennen zu beginnen, markieren Sie START und drücken Knopf B. Nun können Sie mit dem R-Knopf RECHTS oder LINKS den Wagen wählen, in dem Sie zum Rennen antreten wollen. Danach drücken Sie START auf dem Control Pad, um das Rennen zu beginnen. Nehmen zwei Spieler am Rennen teil, müssen beide zuerst START drücken, bevor das Rennen anfangen kann. Auch wenn Sie den Pokal verlassen möchten, können Sie das von diesem Bildschirm aus tun. Dazu müssen Sie, bevor Sie Ihr Fahrzeug durch Drücken von START wählen, SELECT gedrückt halten und gleichzeitig START betätigen. Daraufhin werden Sie gefragt, ob Sie die Pokalserie fortsetzen wollen. Ist dies der Fall, dann wählen Sie CONTINUE. Mit EXIT verlassen Sie den Pokal.

Ein bevorstehender Sieg im Pokalwettbewerb wird durch ein lachendes Gesicht angezeigt, wenn Sie am Verlieren sind, zieht es eine traurige Grimasse. Liegen zwei Fahrzeuge gleichauf, reißt es den Mund auf.

Nach Beendigung des Rennens erscheint der Ergebnisbildschirm mit Ihren Runden- und Gesamtzeiten für dieses Rennen. Hier können Sie auch die Streckenrekorde abrufen, indem Sie das Icon REKORDE markieren und Knopf B drücken. Dabei werden Sie feststellen, ob eine Ihrer Zeiten unter den fünf besten ist. Um zur nächsten Rennrunde weiterzugehen, markieren Sie WEITER, und drücken Sie Knopf B auf dem Control Pad.

TRAINING

Bevor Sie gegen einen erfahrenen Spieler oder Computergegner antreten, empfiehlt es sich, ein paar Runden auf der Strecke zu drehen, um für Ihren Sieg zu trainieren. Dazu gibt es in Dirt

Racer einen Trainingsmodus, in dem Sie auf jeder beliebigen Strecke eines Landes üben können. Die Strecken in anderen Ländern können allerdings nur nach Eingabe eines Kennwortes gewählt werden.

Im Trainingsmodus können Sie gegen den Computer oder gegen einen Freund antreten. Wenn Sie die Zeile 1 SPIELER markieren und Knopf B drücken, können Sie zwischen einem und zwei Spielern umschalten. Möchten Sie die aktuellen Bestleistungen sehen, dann markieren Sie REKORDE, und drücken Sie Knopf B auf dem Control Pad. Daraufhin werden die Bestzeiten seit dem letzten Einschalten des Gerätes gezeigt. Falls Sie auf einer anderen Strecke üben möchten, markieren Sie das Icon STRECKE, und drücken Sie Knopf B. Damit können Sie durch die Strecken im von Ihnen gewählten Land rollen.

Sobald Sie sich auf der gewünschten Strecke befinden, markieren Sie das START-Icon, und drücken Sie Knopf B auf dem Control Pad. Daraufhin wird jeder Spieler aufgefordert, seinen (oder ihren) Namen einzugeben. Nach Eingabe Ihres Namens können Sie den Wagen wählen, in dem Sie das Übungsrennen fahren möchten. Durch Drücken des R-Knopfes LINKS und RECHTS wechseln Sie zu einem anderen Fahrzeug. Drücken Sie nach Wahl Ihres Wagens START auf dem Control Pad. Bei einem 2-Personen-Spiel müssen beide Spieler START drücken.

Ein bevorstehender Sieg im Training wird durch ein lachendes Gesicht angezeigt, wenn Sie am Verlieren sind, zieht es eine traurige Grimasse. Liegen zwei Fahrzeuge gleichauf, reißt es den Mund auf.

OPTIONEN

Wenn Sie mit den vorgegebenen Steuerungen auf dem Control Pad nicht einverstanden sind, können Sie sie nach Ihren Wünschen verändern. Markieren Sie auf dem Spielauswahlschirm das Icon STEUERUNG, und drücken Sie Knopf B auf dem Control Pad. Nun können Sie andere Knöpfe zum Beschleunigen (50 oder 100 %) und Bremsen sowie für die Handbremse festlegen. Ziehen Sie die Markierung auf den Knopf, den Sie ändern möchten, und drücken Sie dann den Knopf, den Sie für diese Funktion verwenden wollen. Sie können

jedoch nur die Funktion der Knöpfe A, B, X und Y austauschen, alle anderen sind unveränderlich. Wollen Sie zum Beispiel Knopf Y für die Handbremse verwenden, ziehen Sie die Markierung auf HANDBREMSE, und drücken Sie dann Knopf Y.

Sie können auch entscheiden, ob Sie Musik und Soundeffekte hören wollen. Ziehen Sie dazu die Markierung auf MUSIK oder SOUNDEFFEKTE, und drücken Sie Knopf B auf dem Control Pad. Daraufhin sehen Sie auf dem Bildschirm, ob die entsprechenden Optionen auf EIN oder AUS stehen.

Auch der Schwierigkeitsgrad des Spiels ist variabel. Wenn Sie die Markierung auf das LEVEL-Icon ziehen und Knopf B auf dem Control Pad drücken, können Sie zwischen LEICHT (EASY), MITTEL (MEDIUM) und SCHWER (HARD) wählen. Wenn Sie LEICHT wählen, stehen Ihnen 9 Wagen zur Verfügung. Bei MITTEL haben Sie 6 Wagen und bei SCHWER sogar nur 3, um die Strecke zu absolvieren.

FORTSETZEN VON SPIELEN

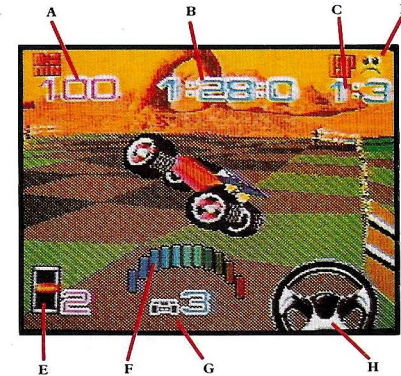
Wenn Sie an einem Ligawettbewerb teilnehmen, erhalten Sie am Ende der Saison ein Kennwort. Darin sind Informationen über die Zahl der menschlichen Teilnehmer und die Liga enthalten, in der sich die Spieler befinden. Dieses Kennwort können Sie eingeben, indem Sie auf dem Spielauswahlschirm die Option LIGA wählen. Danach sollten Sie das KENNWORT-Icon markieren und Knopf B auf dem Control Pad drücken. Daraufhin werden Sie aufgefordert, das Kennwort für das gesicherte Spiel einzugeben. Markieren Sie nach dem Eingeben das END-Icon, und drücken Sie Knopf B auf dem Control Pad. Daraufhin wird Ihnen mitgeteilt, ob das eingegebene Kennwort richtig oder falsch war. War es falsch, dann versuchen Sie es noch einmal. War das Kennwort dagegen richtig, dann setzen Sie die Liga dort fort, wo Sie vorher aufgehört hatten.

Im Pokalwettbewerb erhalten Sie ein Kennwort, wenn Sie einen Wettbewerb gewonnen haben. Dieses Kennwort können Sie dann wieder einsetzen, um das Land zu wählen, in dem Sie das nächste Pokalrennen bestreiten wollen. Um ein Kennwort einzugeben, markieren Sie das Icon LEVEL und drücken Knopf B. Daraufhin werden Sie um die Eingabe des Kennwortes gebeten. Markieren Sie, wenn dies geschehen ist, das END-Icon, und drücken Sie Knopf B. War das eingegebene Kennwort

*richtig, dann erhalten Sie die Nachricht **KENNWORT BESTÄTIGT**. Wurde es dagegen falsch eingegeben, erscheint die Meldung **KENNWORT FALSCH**. Versuchen Sie es in diesem Fall bitte noch einmal. Wenn Sie das korrekte Kennwort eingegeben haben, befinden Sie sich in einem neuen Level.*

*Sie können auch vom Pokalwettbewerb aus ein Kennwort eingeben, wenn Sie sich im Trainingsmodus befinden. Mit Hilfe des Kennwortes können Sie Übungsrennen in verschiedenen Ländern durchführen. Die Eingabe des Kennwortes erfolgt hier ebenso wie im normalen Pokalwettbewerb. Wenn Sie das richtige Kennwort eingegeben haben, wird das Land, in dem Ihr nächstes Training stattfindet, auf dem Bildschirm gezeigt. Möchten Sie aus einem anderen Land zurück nach England, dann geben Sie einfach das Länderkennwort ein und wählen Sie **EXIT**, ohne einen anderen Buchstaben einzugeben.*

DER BILDSCHIRM WÄHREND DES SPIELS



- A** Geschwindigkeitsanzeige (Kilometer pro Stunde)
- B** Zeit in Minuten, Sekunden und Zehntelsekunden
- C** Rundenzähler. Die Zahl links bezeichnet die Runde, in der Sie sich befinden, die Zahl rechts den zuletzt assierten Checkpoint.
- D** Rennstandanzeige. Ein bevorstehender Sieg wird durch ein lachendes Gesicht angezeigt, wenn Sie am Verlieren sind, zieht es eine traurige Grimasse. Liegen zwei Fahrzeuge gleichauf, reißt es den Mund auf.
- E** Schalthebel
- F** Drehzahlmesser
- G** Anzahl der verbleibenden Leben
- H** Lenkrad